

Tinjauan Mata Kuliah

Penguasaan materi mata kuliah Morfologi Bahasa Indonesia ini sangat berguna bagi mahasiswa, terutama dalam kaitannya dengan pengembangan materi pembelajaran tata bahasa-bahasa Indonesia. Penguasaan materi pembentukan kata—termasuk kaitannya dengan faktor fonologi dan sintaksis—akan menjadi modal dan pijakan dalam pengembangan materi pembelajaran keterampilan berbicara dan menulis, sedangkan penguasaan materi tentang analisis kata—juga termasuk kaitannya dengan faktor fonologi dan sintaksis—akan menjadi modal dan pijakan dalam pengembangan materi pembelajaran keterampilan mendengarkan dan membaca. Pada dasarnya, pembelajaran tata bahasa-bahasa Indonesia, baik dilihat dari sudut pandang produksi maupun resepsi, dapat diintegrasikan dalam pembelajaran keterampilan berbahasa.

Mata kuliah ini bertujuan memberikan pemahaman secara memadai kepada mahasiswa tentang pembentukan dan analisis kata bahasa Indonesia serta kaitannya dengan aspek fonologi dan sintaksis. Diharapkan, dengan pemahaman seperti itu, mahasiswa dapat memetik implikasinya dalam pembelajaran tata bahasa-bahasa Indonesia secara terintegrasi dalam setiap pembelajaran keterampilan berbahasa, baik keterampilan produktif maupun keterampilan reseptif.

Materi mata kuliah ini disusun dalam sembilan modul dan materi pada setiap modul disusun dalam dua atau tiga kegiatan belajar. Pada dasarnya, susunan modul-modul dalam mata kuliah ini dimulai dari konsep dasar morfologi, diikuti morfologi afiksasional, morfologi nonafiksasional, analisis morfologis, dan interaksi morfologi dengan bidang yang lain (fonologi dan sintaksis). Materi tentang pengertian dan ruang lingkup morfologi (Modul 1) dan elemen-elemen morfologis (Modul 2) berkenaan dengan konsep dasar yang akan digunakan untuk memahami materi pada modul-modul berikutnya, yaitu proses morfologis (Modul 3—6: afiksasi, duplikasi, pemajemukan, abreviasi, konversi, derivasi balik) dan analisis morfologis (Modul 7). Modul berikutnya merupakan elaborasi dari modul-modul sebelumnya, yaitu interaksi antara morfologi dan fonologi (Modul 8) dan interaksi antara morfologi dan sintaksis (Modul 9).

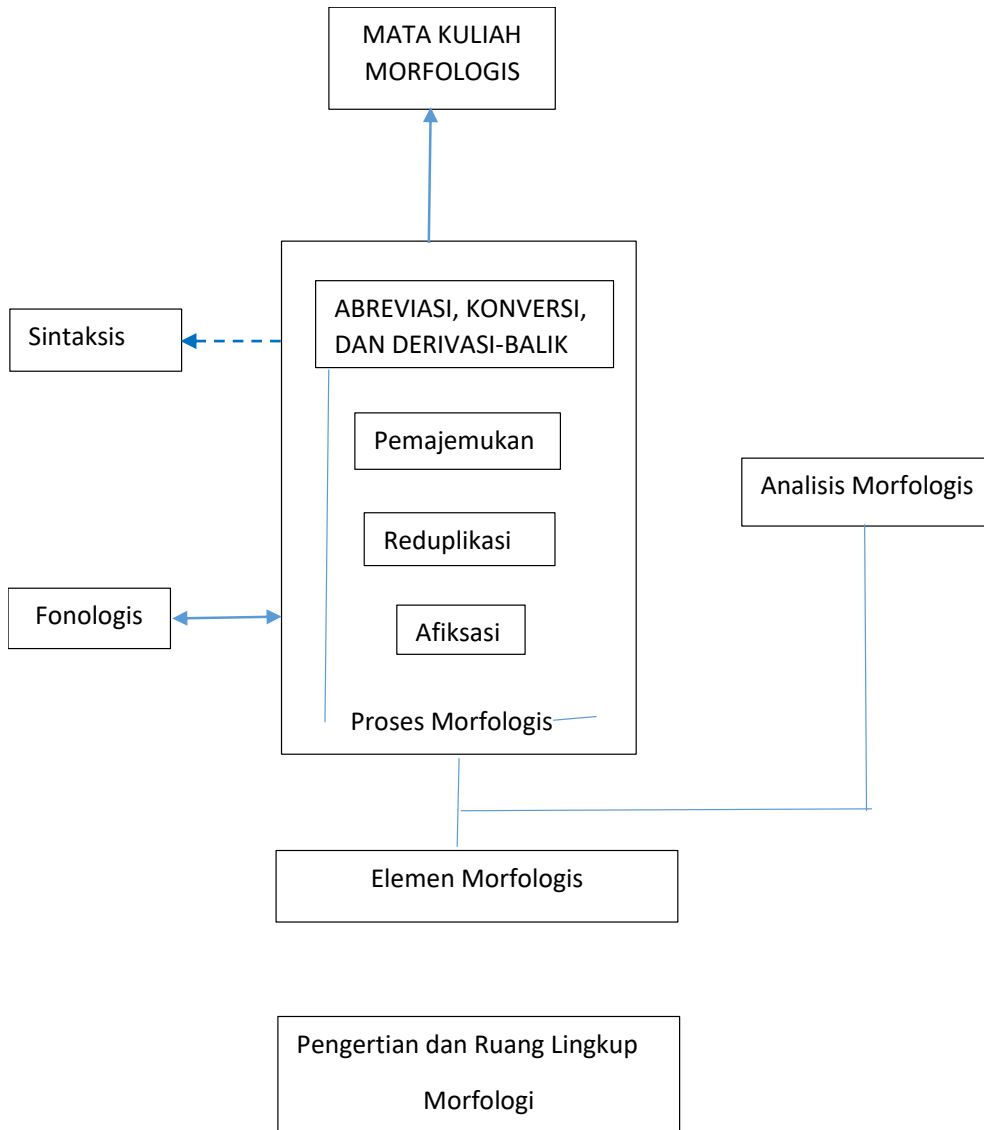
Susunan dan keterkaitan antarmodul yang telah dikemukakan di atas menampakkan peta kompetensi atau urutan penguasaan materi yang diharapkan dapat dicapai oleh para mahasiswa. Capaian kinerja atau peta kompetensi yang diharapkan dapat dimiliki oleh mahasiswa dalam mempelajari materi mata kuliah ini dapat dikemukakan berikut ini.

- Modul 1: mampu memahami pengertian dan ruang lingkup morfologi, termasuk memahami hubungan morfologi dengan bidang lain.
- Modul 2: mampu memahami dan mengenali elemen morfologis yang meliputi token, tipe, kata, leksem, morf, dan morfem.
- Modul 3: mampu memahami konsep afiksasi dan mengenali prosesnya dalam pembentukan kata bahasa Indonesia.

- Modul 4: mampu memahami konsep reduplikasi dan mengenali prosesnya dalam pembentukan kata bahasa Indonesia.
- Modul 5: mampu memahami konsep pemajemukan dan mengenali prosesnya dalam pembentukan kata bahasa Indonesia.
- Modul 6: mampu memahami konsep abreviasi, konversi, dan derivasi balik serta mengenali prosesnya dalam pembentukan kata bahasa Indonesia.
- Modul 7: mampu memahami teori analisis morfologi dan menerapkannya dalam analisis kata bahasa Indonesia.
- Modul 8: mampu memahami konsep morfofonemis dan menerapkannya dalam analisis kata bahasa Indonesia.
- Modul 9: mampu memahami konsep morfosintaksis dan menerapkannya dalam analisis kata bahasa Indonesia.

Susunan modul, keterkaitan antarmodul, dan peta kompetensi yang dikemukakan di atas dapat digambarkan melalui diagram berikut ini.

Peta Kompetensi
Morfologi Bahasa Indonesia/PBIN4106/3 SKS



Untuk mempelajari berbagai materi yang disajikan dalam modul-modul mata kuliah ini, tidak diperlukan bahan atau alat pendukung yang bersifat spesifik, seperti video, CAI, dan sebagainya. Artinya, Anda bisa memahami setiap aspek morfologi bahasa Indonesia melalui penjelasan, contoh (atau noncontoh), dan ilustrasi yang disajikan pada setiap kegiatan belajar. Namun, untuk mendapatkan pemahaman dan pengalaman yang memadai, Anda disarankan untuk membaca berbagai literatur yang terkait dan secara kreatif menggali bukti-bukti empiris yang terdapat dalam pemakaian bahasa Indonesia.

Mata kuliah ini mencakup sembilan modul dan setiap modul mencakup dua atau tiga kegiatan belajar. Untuk memahami seluruh materi mata kuliah ini, Anda diharapkan memulainya dari modul satu, kemudian modul dua, modul tiga, dan seterusnya. Capaian pemahaman Anda terhadap materi pada setiap kegiatan belajar yang ada pada setiap modul merupakan tolok ukur keberhasilan pemahaman dan pengalaman yang diharapkan oleh mata kuliah ini. Oleh karena itu, dalam mempelajari materi yang disajikan pada setiap kegiatan belajar dan pada setiap modul, Anda diharapkan mengevaluasi kinerja dan pemahaman Anda secara jujur melalui latihan dan tes formatif yang disajikan pada bagian akhir setiap kegiatan belajar. Kunci jawaban tes formatif yang disajikan pada akhir modul dapat Anda gunakan untuk memperhitungkan tingkat pemahaman atau penguasaan Anda terhadap materi pada setiap kegiatan belajar.