

## Tinjauan Mata Kuliah

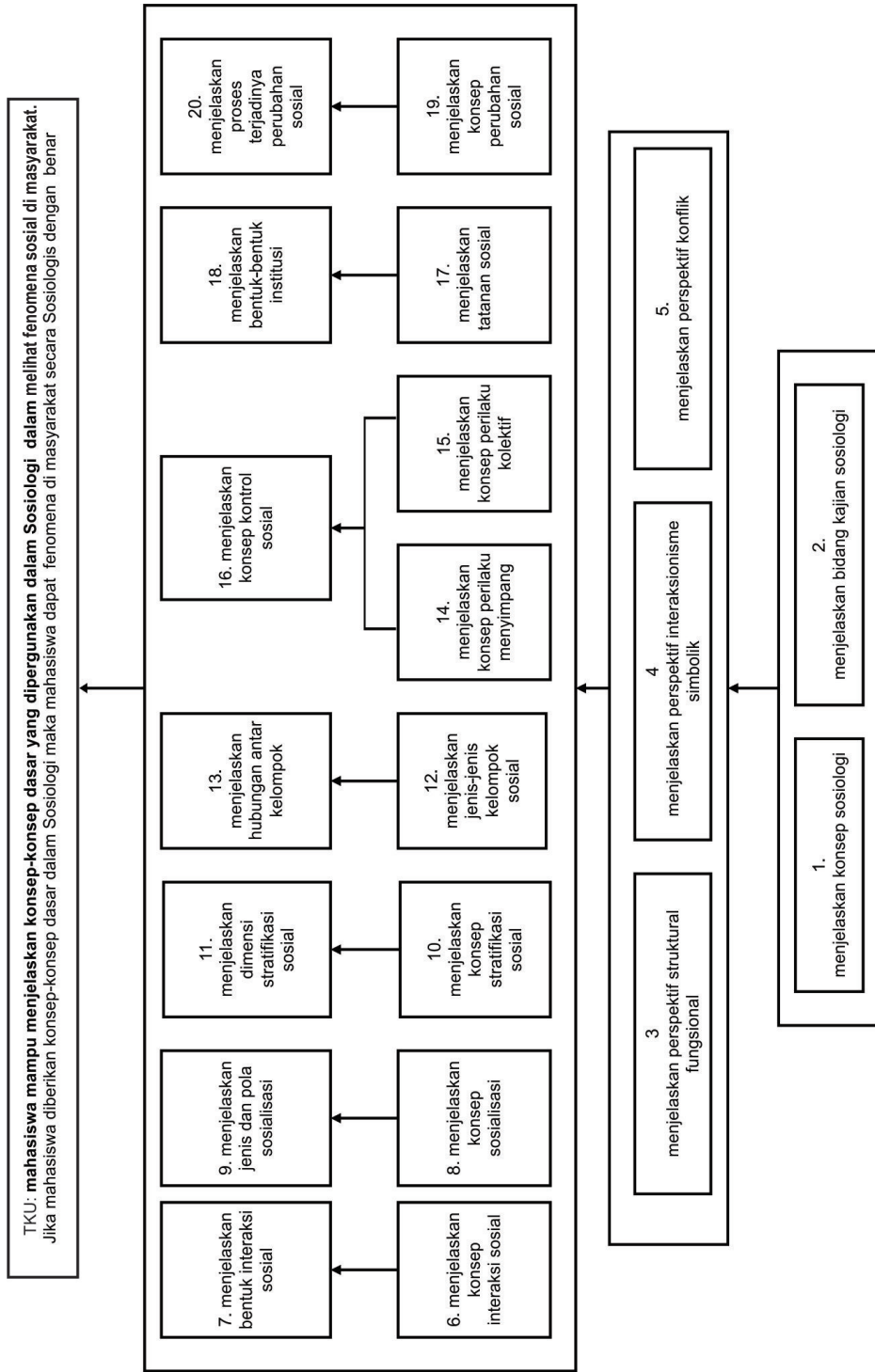
Pengantar Sosiologi merupakan mata kuliah dasar, bukan hanya di program studi sosiologi, tetapi juga bagi program studi lain di lingkungan Fakultas Hukum Ilmu Sosial dan Ilmu Politik. Mata kuliah ini memperkenalkan pengertian dari berbagai konsep yang ada di sosiologi. Dengan mengenal pengertian konsep-konsep yang ada, akan mudah bagi seseorang untuk mempelajari mata kuliah lain yang menggunakan konsep-konsep sosiologi.

Dalam Modul 1, akan dibahas mengenai pengertian sosiologi, sejarah munculnya sosiologi, serta sepintas mengenai beberapa tokoh sosiologi dengan segala pemikirannya. Selain itu akan dibahas juga beberapa bidang kajian sosiologi serta hubungan sosiologi dengan ilmu lain. Pada Modul 2 kita akan mempelajari berbagai perspektif yang ada di sosiologi, perspektif struktural fungsional, perspektif konflik, serta perspektif interaksionisme simbolik.

Sementara itu, dari Modul 3 hingga 9 kita akan mempelajari berbagai konsep yang ada di sosiologi. Pada Modul 3 kita akan membahas konsep interaksi sosial termasuk bentuk-bentuknya dan sosialisasi dengan berbagai jenis dan pola yang ada. Kemudian pada Modul 4 kita akan mempelajari konsep sosialisasi. Dalam modul ini akan dibahas lebih jauh mengenai agen sosialisasi, jenis dan pola sosialisasi, serta sosialisasi gender dan sosialisasi keluarga. Pada Modul 5 kita akan mempelajari mengenai stratifikasi sosial. Kita akan mempelajari mulai dari pemahaman konsep stratifikasi sosial, kemudian kita akan mempelajari bagaimana individu dapat meningkatkan posisinya di masyarakat. Selain itu, kita juga akan mempelajari berbagai dimensi yang ada dalam stratifikasi sosial dan mempelajari konsep kelas sosial.

Modul 6 secara mendetail akan dibahas kelompok sosial, mulai dari pengertiannya hingga hubungan antarkelompok. Pada Modul 7 kita akan diperkenalkan pada konsep tentang perilaku menyimpang, perilaku kolektif, serta konsep kontrol sosial. Modul 8 akan mengulas mengenai tatanan sosial beserta berbagai aspeknya, antara lain struktur sosial, status dan peran institusi sosial serta masyarakat. Untuk institusi sosial akan dibahas lebih jauh dalam Modul 8 ini, antara lain tentang institusi keluarga, institusi pendidikan, institusi ekonomi, serta institusi politik. Pada Modul 9 kita akan mempelajari konsep tentang perubahan sosial dan bagaimana proses perubahan sosial itu terjadi.

## Peta Kompetensi Pengantar Sosiologi/FSSO4101/3 SKS



Kompetensi di atas akan lebih mudah dicapai apabila Anda mengikuti petunjuk belajar berikut ini.

1. Pertama-tama yang harus Anda lakukan adalah mempelajari semua materi modul secara mandiri dan saksama.
2. Untuk memudahkan Anda mengingat maka beri tanda (misalnya dengan stabilo) pada pengertian-pengertian yang Anda anggap penting.
3. Di samping itu, untuk mengintegrasikan pengetahuan yang sudah Anda miliki sebelum membaca modul ini dengan uraian yang sedang Anda pelajari, berilah catatan-catatan tambahan baik yang berupa informasi tambahan maupun kritikan dan pertanyaan yang nantinya dapat Anda gunakan sebagai bahan diskusi dengan tutor atau dengan teman-teman Anda.
4. Untuk mengefektifkan belajar Anda, baca kembali untuk kedua kalinya dan buatlah ringkasan.
5. Apabila Anda menjumpai contoh-contoh dan ilustrasi-ilustrasi yang ada dalam uraian maka cobalah untuk mencari contoh lainnya yang relevan. Dengan demikian, maka Anda tidak hanya mampu memahami konsep-konsep yang diuraikan, melainkan juga mampu menjelaskan konsep-konsep tersebut berdasarkan contoh-contoh atau ilustrasi-ilustrasi yang Anda rumuskan sendiri.
6. Jangan pernah lupa setelah Anda selesai mempelajari uraian, bacalah rangkuman, kerjakan soal latihan, dan tes formatif. Hal ini penting untuk mengukur tingkat pemahaman Anda atas materi yang sudah Anda pelajari.
7. Setelah Anda mengerjakan semuanya secara mandiri, bawalah apa yang sudah Anda pelajari tersebut ke dalam forum diskusi kelompok. Diskusi kelompok ini berguna sebagai media untuk saling berbagi informasi, memperjelas hal yang kurang jelas, dan memunculkan pemikiran-pemikiran baru yang relevan. Apabila Anda menginginkan hasil diskusi yang maksimal, jangan pernah mulai berdiskusi sebelum semua anggota telah selesai mempelajari materi yang akan didiskusikan.
8. Apabila bahan ajar ini diikuti dengan suplemennya, baik yang berupa suplemen web, audio, maupun yang lainnya maka pelajari juga suplemen tersebut dan jadikan materi dalam suplemen tersebut sebagai bahan diskusi.

Modul ini hanya merupakan salah satu sumber informasi. Masih banyak sumber lainnya, baik yang berupa buku, majalah, maupun informasi dalam internet, yang sebaiknya juga Anda baca agar pemahaman Anda menjadi lebih komprehensif.

**Selamat belajar semoga sukses**