

Tinjauan Mata Kuliah

Mata kuliah Pengendalian Pegawai akan membekali Anda dengan berbagai konsep, teori dan aplikasi tentang audit, norma audit sumber daya manusia, prospek audit kepegawaian, pendekatan riset dan instrumen audit sumber daya manusia, konsep dasar dan urgensi pengawasan, objek pengawasan bidang kepegawaian, laporan pengawasan kepegawaian, dan pengendalian sumber daya manusia.

Oleh karena itu, setelah mempelajari mata kuliah ini, Anda diharapkan mampu mengaplikasikan konsep dan teori pengendalian pegawai dalam organisasi dengan benar. Kemampuan ini akan dapat Anda peroleh dengan menguasai kompetensi-kompetensi khusus berikut ini.

1. Mampu menjelaskan audit pegawai.
2. Mampu menjelaskan prospek audit kepegawaian.
3. Mampu mengaplikasikan pendekatan riset dan instrumen audit sumber daya manusia.
4. Mampu menjelaskan objek pengawasan pegawai.
5. Mampu menyusun laporan pengawasan pegawai.
6. Mampu menjelaskan objek dan prinsip pengendalian pegawai.
7. Mampu menyusun skedul pengendalian pegawai.

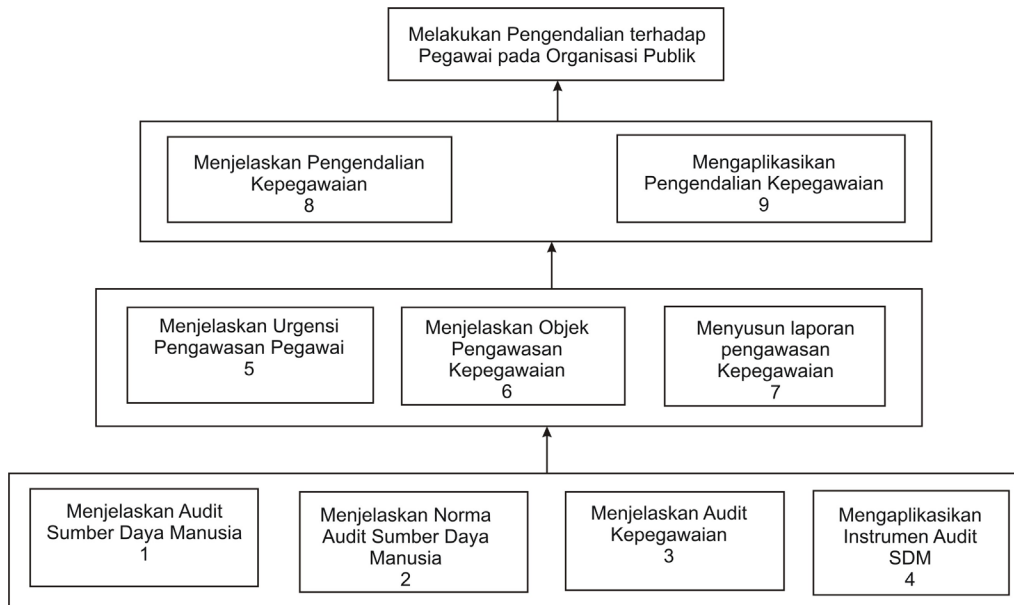
Untuk mencapai tujuan sebagaimana dikemukakan di atas, materi mata kuliah ini disusun dalam sembilan modul sebagai berikut.

- Modul 1 : Audit membahas tentang sumber daya manusia dan pengelolaannya, audit sumber daya manusia, latar belakang, manfaat dan tujuan audit sumber daya manusia.
- Modul 2 : Norma audit sumber daya manusia, membahas tentang norma audit, prinsip-prinsip audit, dan ruang lingkup pelaksanaan audit.
- Modul 3 : Prospek audit kepegawaian membahas tentang audit strategi organisasi dan fungsi sumber daya manusia, audit kerja sama dan kepuasan kerja, dan prospek audit
- Modul 4 : Pendekatan riset dan instrumen audit sumber daya manusia membahas tentang riset audit, instrumen audit kepegawaian dan laporan audit sumber daya manusia.
- Modul 5 : Konsep dasar dan pentingnya pengawasan membahas tentang teori dan filosofi pengawasan, pentingnya pengawasan, tujuan dan manfaat pengawasan.
- Modul 6 : Objek pengawasan bidang kepegawaian, membahas tentang pengawasan bidang pengadaan, pengembangan dan pembinaan, pemberhentian dan pensiun pegawai negeri sipil.

- Modul 7 : Laporan Pengawasan Kepegawaian, membahas tentang penyusunan laporan pengawasan, dan laporan hasil pengawasan kepegawaian.
- Modul 8 : Pengendalian pegawai membahas tentang pengendalian manajemen, objek dan prinsip pengendalian kepegawaian.
- Modul 9 : Pengendalian manajemen sumber daya manusia, meliputi fungsi pengendalian manajemen sumber daya manusia, gambaran praktik penentuan waktu pengendalian, dan pengendalian eksistensi organisasi.

Kompetensi yang diharapkan oleh mata kuliah *Pengendalian Pegawai* (ADPG4446) dapat dicapai dengan mengikuti alur pikir sebagaimana dapat Anda cermati pada bagan berikut.

Peta Kompetensi
ADPG4446/Pengendalian Pegawai/3 sks



Mata kuliah ini berbobot 3 sks. Oleh karena itu, Anda harus menyediakan waktu paling sedikit 1,5 jam/hari untuk mempelajarinya agar mendapatkan hasil belajar yang optimal.

Selamat Belajar!